

**EXPERTISER**

*Accompagner*

*Nuancer*

**ADAPTER**

**EXPERIMENTER**

**RENCONTRER**

*Explorer*

*Savourer*

**CR***es***NA**

**CRÉER**

Coconstruire ensemble les transitions de comportements alimentaires & mieux-être

A magnifying glass icon with a yellow handle and a teal circular lens.

La coopérative **CREsNA** est une structure d'utilité sociale forte de dix années d'expériences.

Nous sommes spécialisés dans les **processus d'accompagnements des transitions de comportements** alimentaires et mieux-être.



**EXPERT**

Nous partageons nos connaissances, nos compétences et transmettons nos expériences de terrain afin d'apporter des propositions de préconisations concrètes.



**EXPERT –**

*Accompagnant*

Nous définissons un diagnostic partagé avec l'ensemble des parties prenantes du projet et coconstruisons collectivement le plan d'action à déployer.



*Accompagnant*

Nous guidons et conseillons les collectifs dans leurs réflexions et créations de solutions.



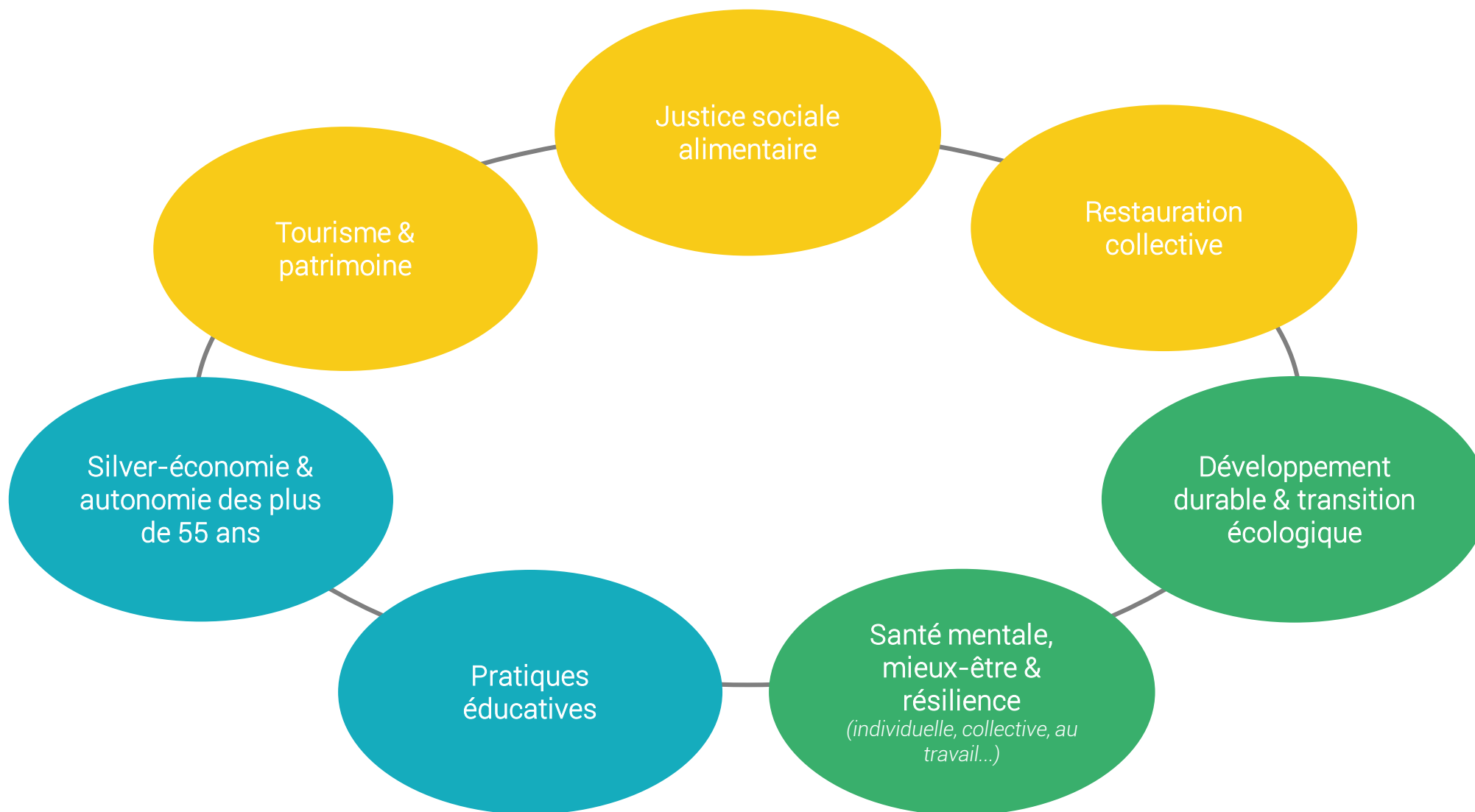
**Créer** des espaces sur-mesure permettant d'interroger le rapport à l'alimentation et au mieux-être des citoyens dans différents contextes.

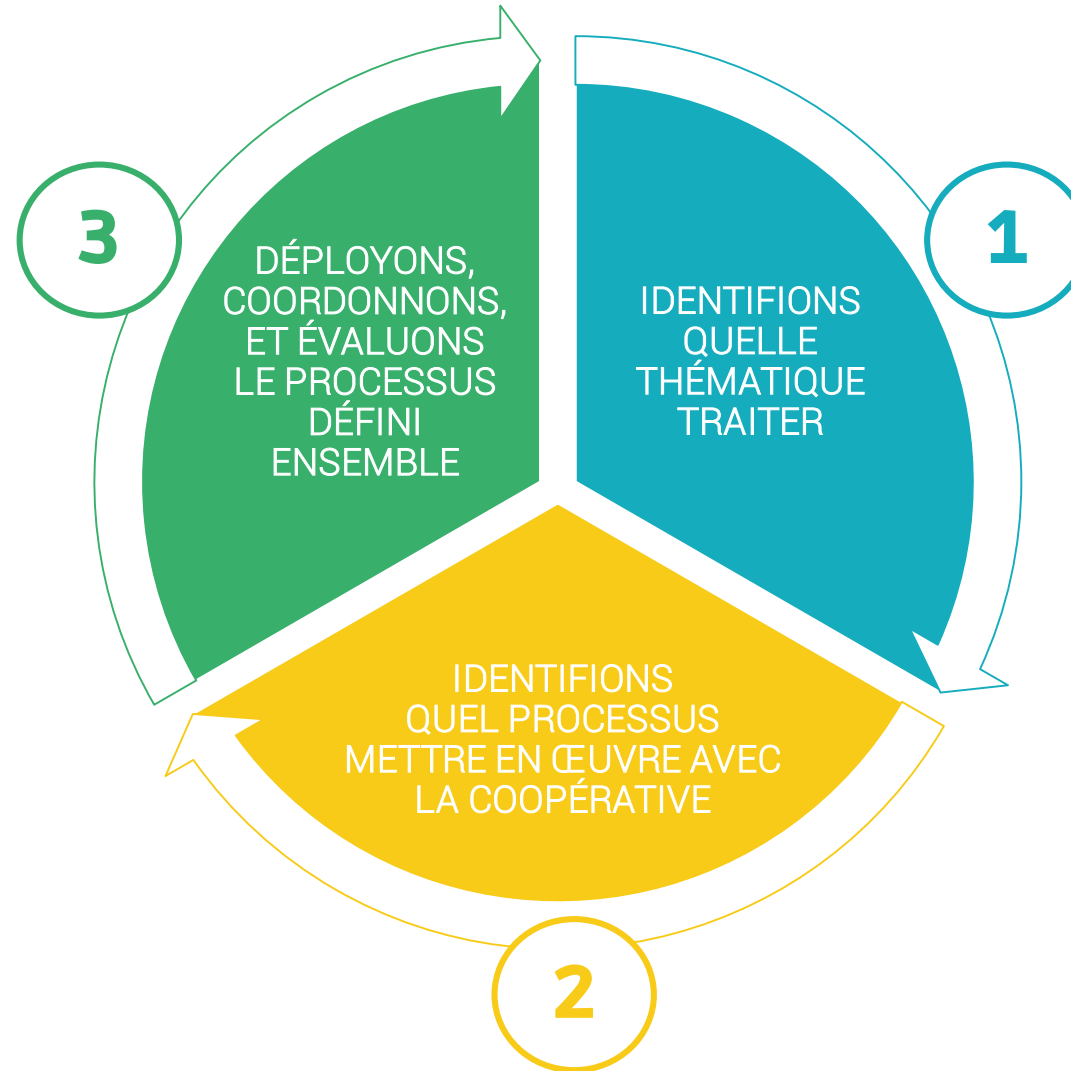


**Accompagner** chaque individu depuis ses prises de conscience jusqu'au(x) changement(s) de comportement(s) souhaité(s).

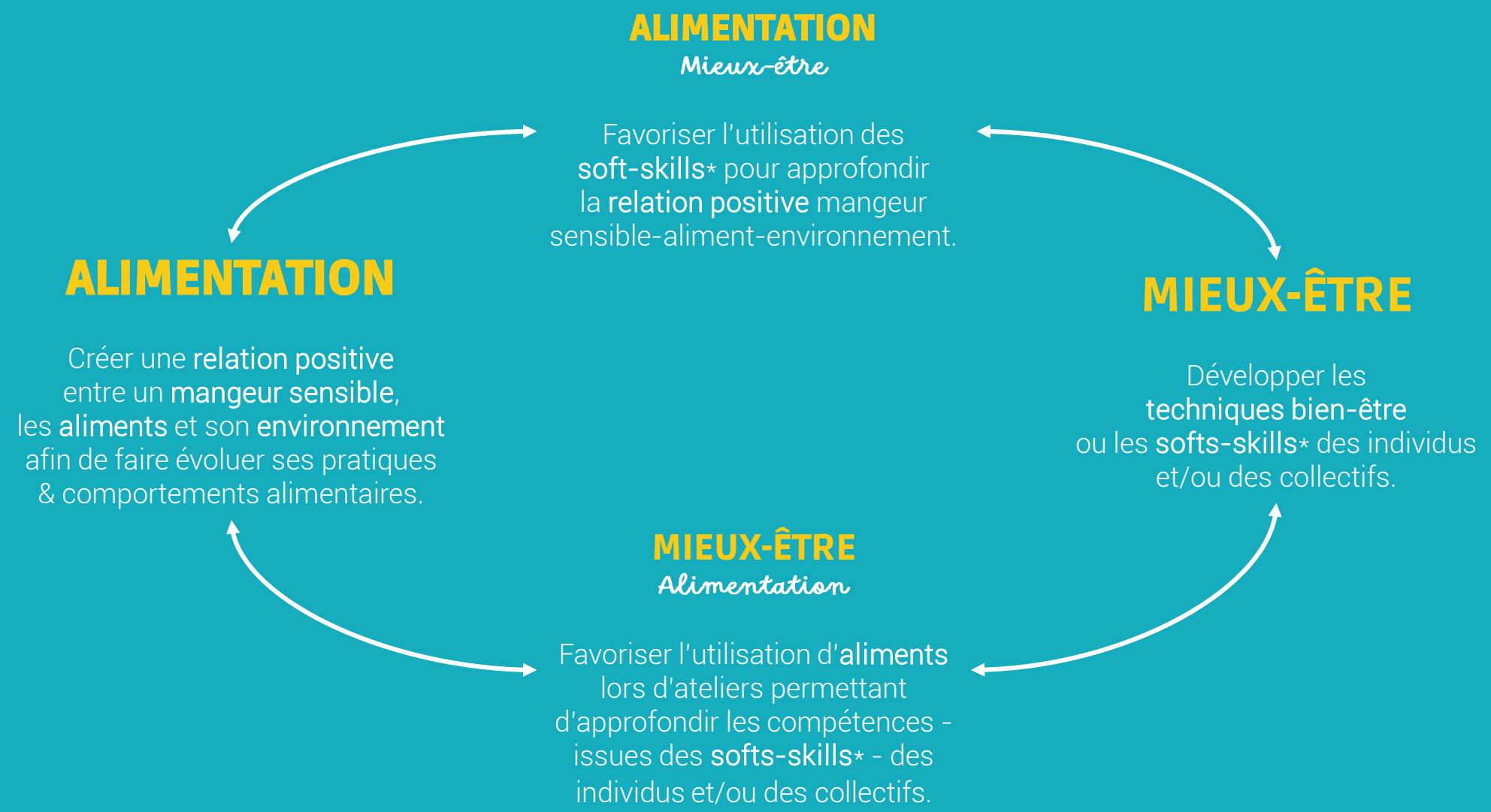


**Retrouver du sens** dans son assiette, dans sa tête, dans son corps et avec les autres.








# 1 IDENTIFIONS QUELLE THÉMATIQUE TRAITER



\* soft-skills = les aptitudes transversales comme l'intelligence émotionnelle, la créativité, la flexibilité/adaptabilité, la résilience, l'esprit critique...

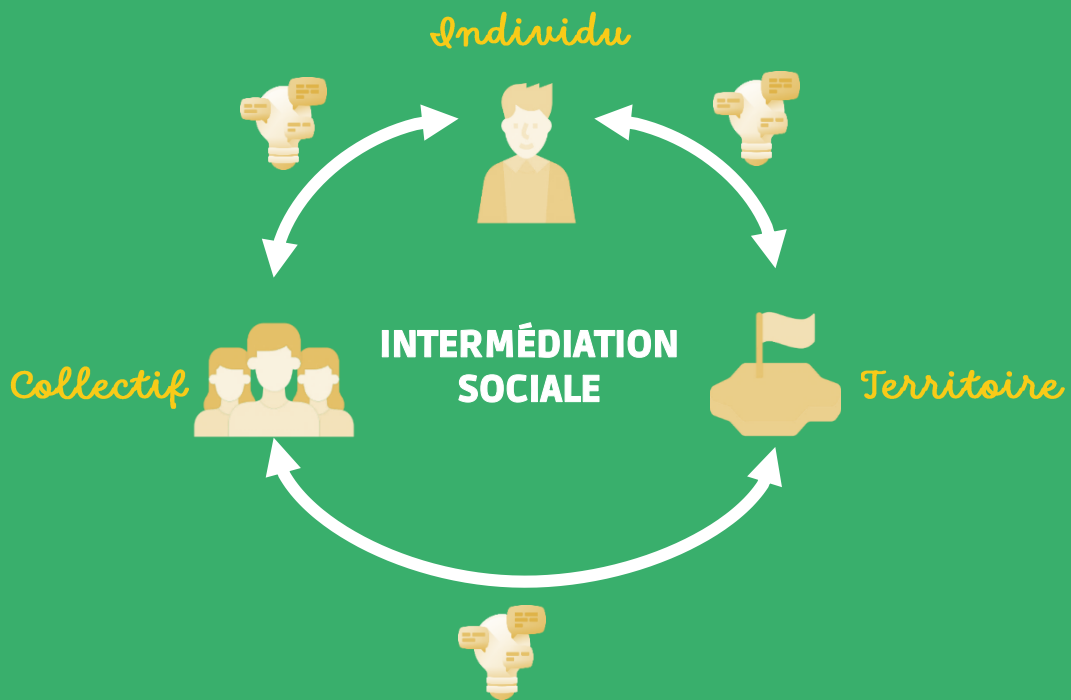
# IDENTIFIONS QUELS PROCESSUS METTRE EN ŒUVRE AVEC LA COOPÉRATIVE

	DIAGNOSTIQUER	COCONSTRUIRE & Faciliter	Outils & FORMER	Animer	
	 EXPERT	 EXPERT – Accompagnant		 Accompagnant	
OPTIONS	Pour identifier les pratiques & comportements alimentaires et mieux-être des individus, d'une structure ou d'un territoire	Pour bénéficier d'un appui personnalisé dans les différentes étapes de votre projet d'accompagnement de transitions de pratiques & comportements alimentaires et mieux-être	Pour acquérir les compétences nécessaires à la mise en œuvre de vos projets d'accompagnements de transitions de pratiques & comportements alimentaires et mieux-être	Pour mettre en place des actions pédagogiques à valeur ajoutée d'accompagnements de transitions de pratiques & comportements alimentaires et mieux-être	DURÉE DU PROJET
Option 1*	X	X	X	X	2 à 5 ans
Option 2*	X	X	X		1 à 2 ans
Option 3*	X				1 à 12 mois
Option 4*		X			3j à 15j
Option 5*			X		1j à 5j
Option 6*				X	Sur devis

\* Plus de détails sur [www.cresna-intermediation.com](http://www.cresna-intermediation.com)



# DÉPLOYONS, COORDONNONS ET ÉVALUONS LE PROCESSUS DÉFINI ENSEMBLE



L'intermédiation sociale & la facilitation pédagogique sont les outils que nous utilisons afin que chaque individu se mette en mouvement pour le processus défini et ainsi faciliter le déploiement, la coordination et l'évaluation du plan d'action coconstruit collectivement...






## Delphine FAUCON

*Coordinatrice des projets de transitions de comportements alimentaires & mieux-être,*

*Educatrice du goût, Formatrice  
Nutritionniste*

*Co-coordinatrice du dispositif Soli'doume*

 [delphine.faucon@cresna-intermediation.com](mailto:delphine.faucon@cresna-intermediation.com)

 06 74 00 98 17

[www.cresna-intermediation.com](http://www.cresna-intermediation.com)

## 2011

- Création de la coopérative
- Référente régionale en éducation au goût du Ministère de l'agriculture, de l'alimentation et des forêts pour l'Auvergne – *jusqu'à ce jour*
- Formatrice **Classe du goût** pour la Draaf Auvergne)

## 2013

- Créatrice du kit de communication d'éducation au goût **Good FOOD** pour la DRAAF Auvergne
- Coordinatrice du programme d'accompagnement **Bien Vivre au Travail** pour le Groupe La Poste Clermont-Ferrand (63)

## 2015

- Coordinatrice départementale de l'accompagnement territorial **La lutte contre le gaspillage alimentaire samarien** des collèges sous la responsabilité du Conseil Départemental de la Somme (80)

## 2012

- Créatrice de l'organisme de formation professionnel **Cresna School**
- Finaliste nationale du Prix Entrepreneure Responsable (EPWR)
- Lauréate du Prix Alimentation Autrement (Fondation Macif)
- Coordinatrice départementale de l'accompagnement territorial **Je mange, donc je suis** pour les collèges sous la responsabilité du Conseil Départemental de la Drôme (26)

## 2014

- Formatrice régionale à l'utilisation de l'outil d'éducation au goût **Légumady** (précarité alimentaire) et **Mon petit Légumady** (6-11 ans) pour la Draaf Auvergne
- Coordinatrice départementale de l'accompagnement territorial **Gaspi moins, Tri plus, Valorisons ensemble** des collèges sous la responsabilité du Conseil Départemental de la Drôme (26) – *jusqu'à ce jour*

## 2016

- Formatrice en **éducation au goût** pour le CNFPT de la Loire (42) – *jusqu'à ce jour*

## 2017

- Créatrice du dispositif **Animassens, l'éducation au goût au service de la lutte anti-gaspi** pour le Ministère de l'agriculture, de l'alimentation et des forêts
- Formatrice du dispositif **Animassens, l'éducation au goût au service de la lutte anti-gaspi** pour la ville de Colomiers (31) et Monein (64)
- Participante aux réflexions de mise en œuvre d'**Ecoles du goût territoriale** pour la ville de Colomiers (31) et Monein (64)

## 2019

- Déploiement du programme d'accompagnement **Bien Vivre au Travail** pour le groupe ANETT
- Référente des processus d'accompagnement des transitions de comportements alimentaires & mieux-être pour le programme French Impact de la métropole clermontoise – *jusqu'à ce jour*
- Intégration du conseil d'administration du Centre d'Innovation Sociale Clermont Auvergne (CISCA) – *jusqu'à ce jour*

## 2021

- Emergence du volet « 16-25 ans » du dispositif **Notre Cuisine Culottée & Colorée**
- 9<sup>e</sup> année d'animation du programme **Le goût dans l'assiette** pour l'Institution de Gestion Sociale des Armées (IGESA – 63) – *jusqu'à ce jour*
- 10<sup>e</sup> année d'animation du programme **Le goût dans l'assiette** pour le Secours Populaire Français 63

## 2018

- Référente internationale en **Education au goût** de la petite enfance pour le groupe Babymoov® – *jusqu'à ce jour*
- Coordinatrice départementale de l'accompagnement territorial **Ma santé dans mon plateau** pour les collèges sous la responsabilité du Conseil Départemental de la Drôme (26) – *jusqu'à ce jour*
- Créatrice du dispositif d'éducation au goût et de développement de la parentalité **Notre Cuisine Culottée & Colorée** et déploiement en Ardèche (07)

## 2020

- Référente **Alimentation & Sommeil** pour la CARSAT Auvergne – *jusqu'à ce jour*
- Co-créatrice du dispositif mutualiste puydômois **Soli'doume** inspiré de la Sécurité Sociale Alimentaire, avec l'ADML63 – *jusqu'à ce jour*

## 2022

- Déploiement du **diagnostic territorial 2022 de l'offre alimentaire, des pratiques d'achats et de l'acte alimentaire des étudiants de la métropole clermontoise**, afin d'enrichir le positionnement, les outils d'accompagnement et l'articulation de la phase expérimentale du dispositif Soli'doume